

# Zibo 737-800 vlucht in X-plane11

De vlucht betreft een rondje Nederland en bestaat uit twee maal drie video-opnames

- 1- De voorbereiding van de vlucht in de FMC
- 2- De take off van RW 24
- 3- De landing op RW 27

De hele vlucht wordt op de hand en met real weather setting uitgevoerd.

De eerste set van drie opnames wordt wel de MCP ingevuld en gebruikt, maar handmatig gevlogen, zonder auto pilot.

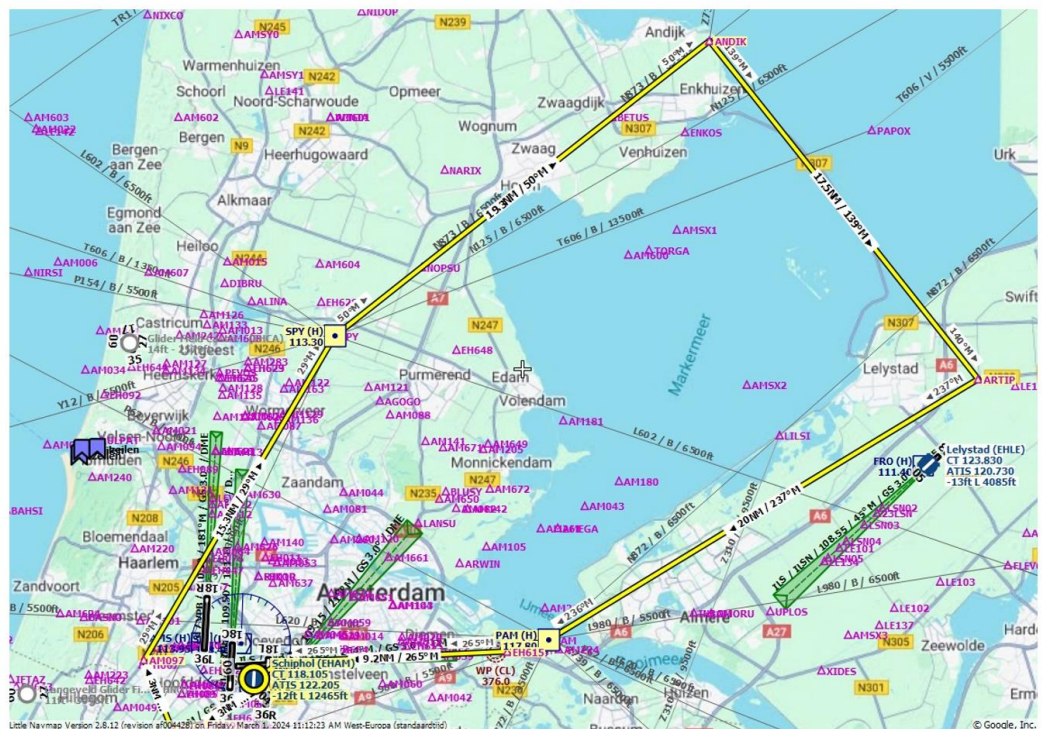
De tweede set van drie opnames wordt de MCP gevuld en wordt de vlucht door de autopilot gevlogen, m.u.v. de landing natuurlijk, dat gaat nog steeds met de hand.

Dit is het vliegplan:

Dep: EHAM  
Gate D28  
R/W 24 (237°)  
SID SPY3KY/SPY4KY

Arr: EHAM  
R/W 27 (265°)  
STAR ILS27

Route  
AM095-  
AM096-  
AM097 (FLO80)-  
SPY(113.30)-  
ANDIK-  
ARTIP (FLO60)-  
PAM(117.80)-  
TIDVO-  
ILS R/W 27 (265°) 111.55



Hier zijn de opnames met deze vucht **handmatig** uitgevoerd

Klik hier voor video-1, [de voorbereiding](#)

Klik hier voor video-2, de [takeoff](#)

Klik hier voor video-3, [de landing](#)

Hier zijn de opnames met deze vlucht door met de **autopilot** uitgevoerd.

Klik hier voor video-1, [de voorbereiding](#)

Klik hier voor video-2, de [takeoff](#)

Klik hier voor video-3, [de landing](#)