

Windows 11 er weer werkbaar uit laten zien

Zoals veel softwareleveranciers zorgt ook Microsoft dat u bij een nieuwe uitgave van Windows totaal het spoor bijster bent.

Wellicht om de klant duidelijk te laten zien dat ie wat nieuws heeft wordt het nieuwe product, in dit geval Windows 11, qua uiterlijk totaal veranderd.

Niet dat er wat mis was met het vorige uiterlijk, maar gewoon omdat het er nieuw uit moet zien.

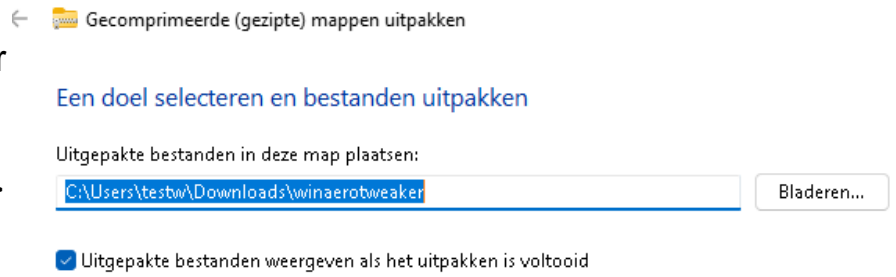
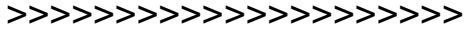
Daardoor worden we veroordeeld tot het aanleren en aanwennen van iets wat eigenlijk niet zou hoeven.

Maar gelukkig bestaat er een mogelijkheid om Windows 11 weer een werkbaar uiterlijk te geven.

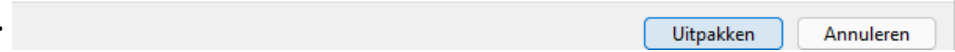
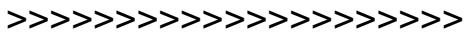
De volgende zaken gaan we doen:

1. [Winaero Tweaker gebruiken om een aantal zaken te regelen](#)
2. [De Start-knop weer terugzetten links onder.](#)
3. [Programma's starten met een icoontje vanaf het bureaublad.](#)
4. [De randen van Windowsschermen beter kunnen zien](#)
5. [Nog een aantal zaken die ik met Winaero Tweak heb aangepast.](#)

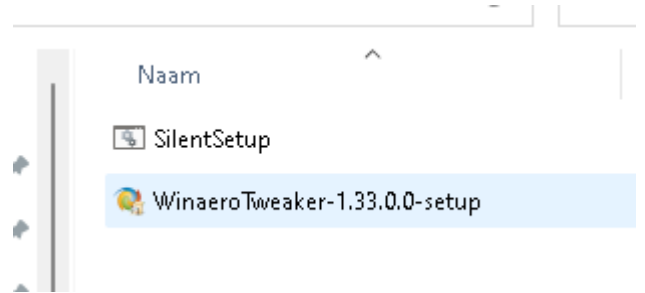
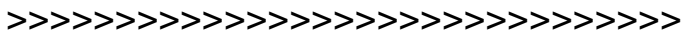
Dan wordt de installatie set van Winaero Tweaker uitgepakt in de map "Downloads". Als u dat liever in een andere map heeft kunt u dat kiezen door op "Bladeren" te klikken.



Klik op "Uitpakken"



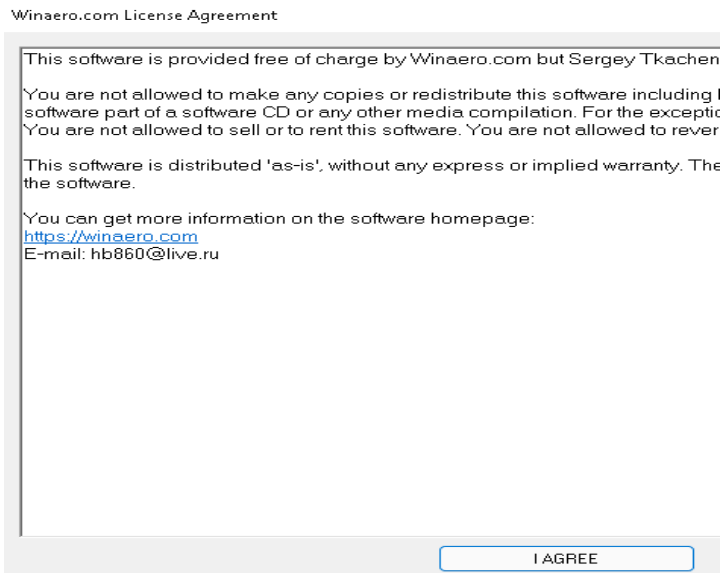
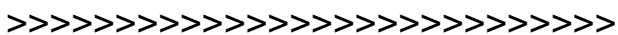
Dubbelklik vervolgens op "Winaero Tweaker-x.xxx.setup" om de installatie uit te voeren



En volg de instructies op voor de installatie. Als de installatie klaar is starten we Winaero Tweaker

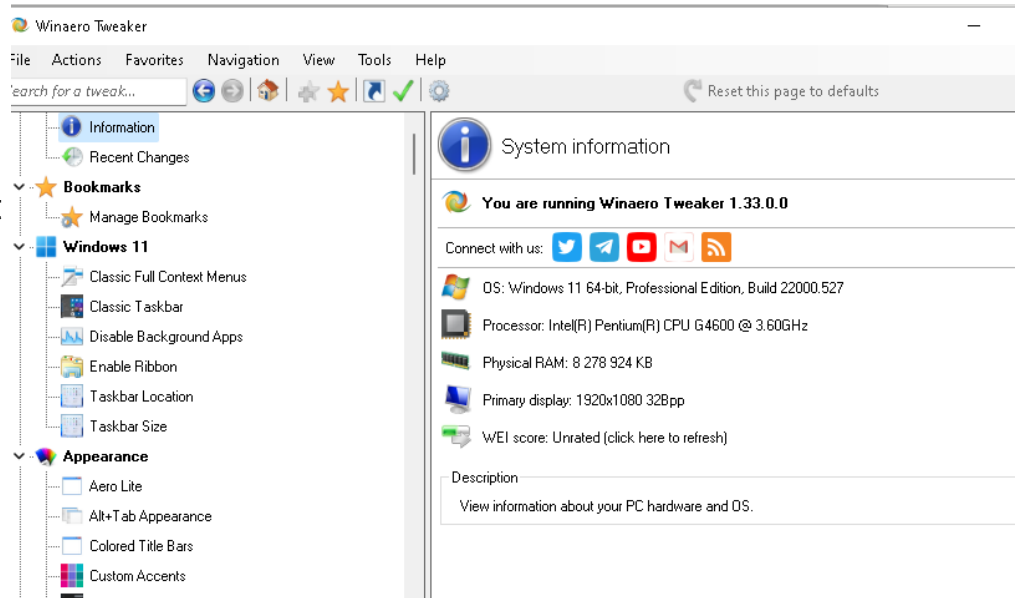
Als eerste scherm wordt er gevraagd of we het eens zijn met hun voorwaarden voor gratis gebruik. Gratis is alleen toegestaan voor prive gebruik

Klik op "I AGREE"



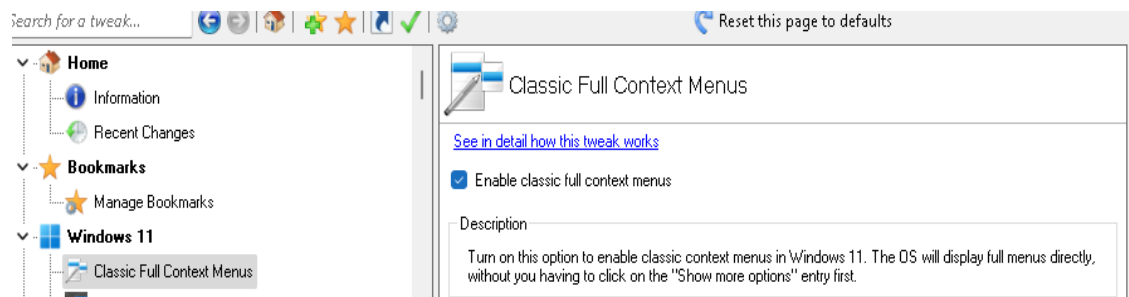
Zo ziet het scherm van Winaero Tweak eruit:

In de linker kolom staan alle onderdelen van Windows 11 die aangepast kunnen worden en rechts staat de uitleg per onderdeel.



We gaan als eerste heel Windows 11 een Windows 10 uiterlijk geven.

Klik daartoe op "Classic Full Context Menus" en vink in het rechterdeel "Enable Full Context Menus" aan



We kunnen deze aanpassing pas zien als we op de knop hebben gedrukt (links onderin).



Er zijn nog veel meer settings in Winaero tweak die het uiterlijk van Windows 11 kunnen verbeteren.

Die worden aan het eind van dit document weer gegeven.

System Backup maken.

Als u zelf wat aan het proberen slaat met Winaero tweak, dan is het verstandig om eerst een System backup te maken voor het geval er iets helemaal mis gaat en Windows niet meer goed functioneert.

Zie hier hoe een System Backup te maken:

https://www.sr-pc-hulp.nl/System_backup_maken.pdf

3. Programma's starten met een icoontje vanaf het bureaublad.

MS heeft kennelijk een hekel aan icoontjes op het bureaublad en wil dat we alles via Start-Vastgemaakt, of alle apps starten.

Dat zijn alleen maar extra handelingen.

Bepaalde toepassingen die we vaak gebruiken willen veel mensen als een icoontje op het bureaublad hebben.

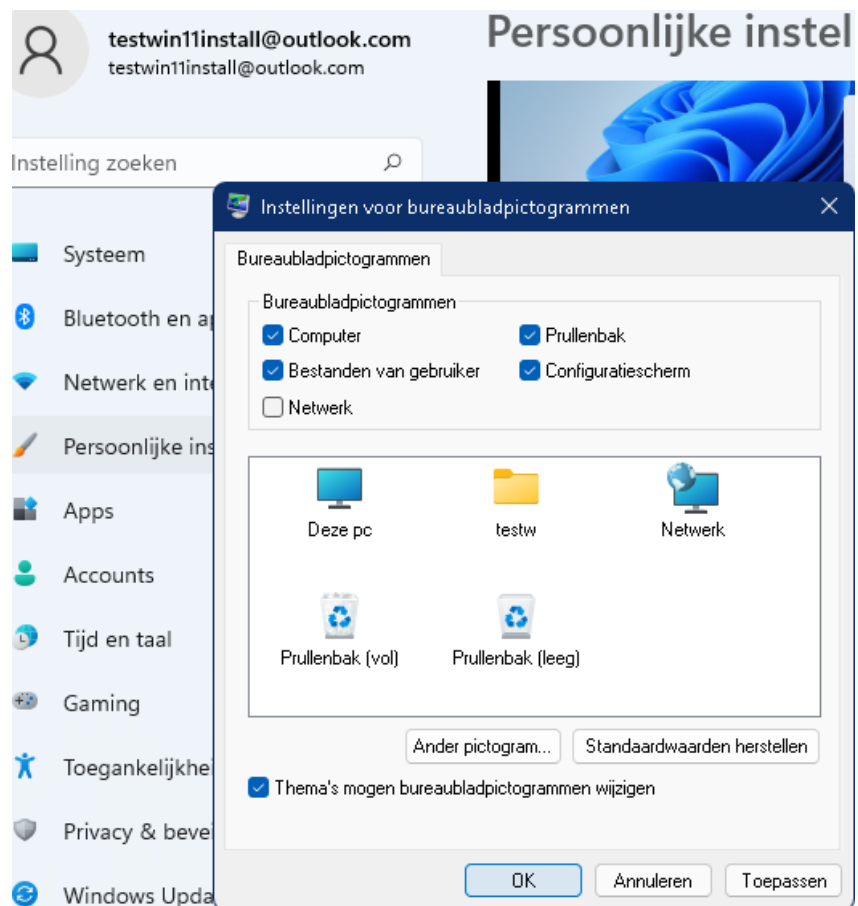
Dat gaat als volgt.

Ga naar Instellingen – Persoonlijke instellingen – Instellingen voor bureaublad pictogrammen. Klik daarop

Dan verschijnt er een schermje waar een vinkje gezet kan worden bij Computer, Bestanden van Gebruiker, Netwerk en Configuratiescherm. Vink die aan en klik op "OK"

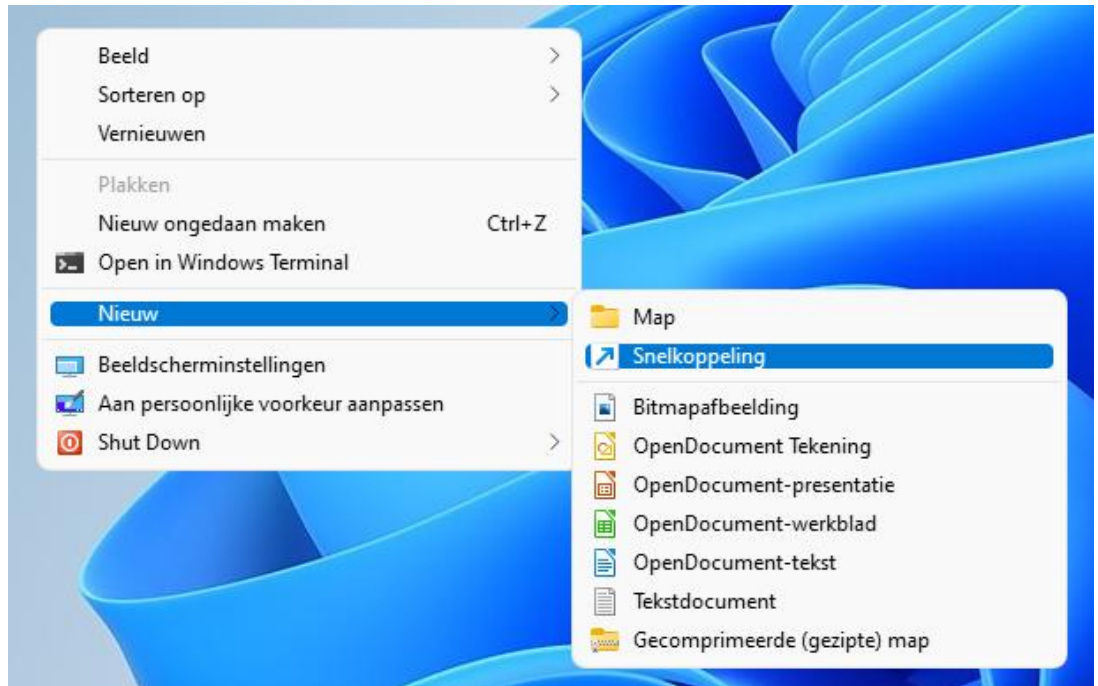
Nu zijn die icoontjes weer terug op het bureaublad.

Nu nog een stel andere.

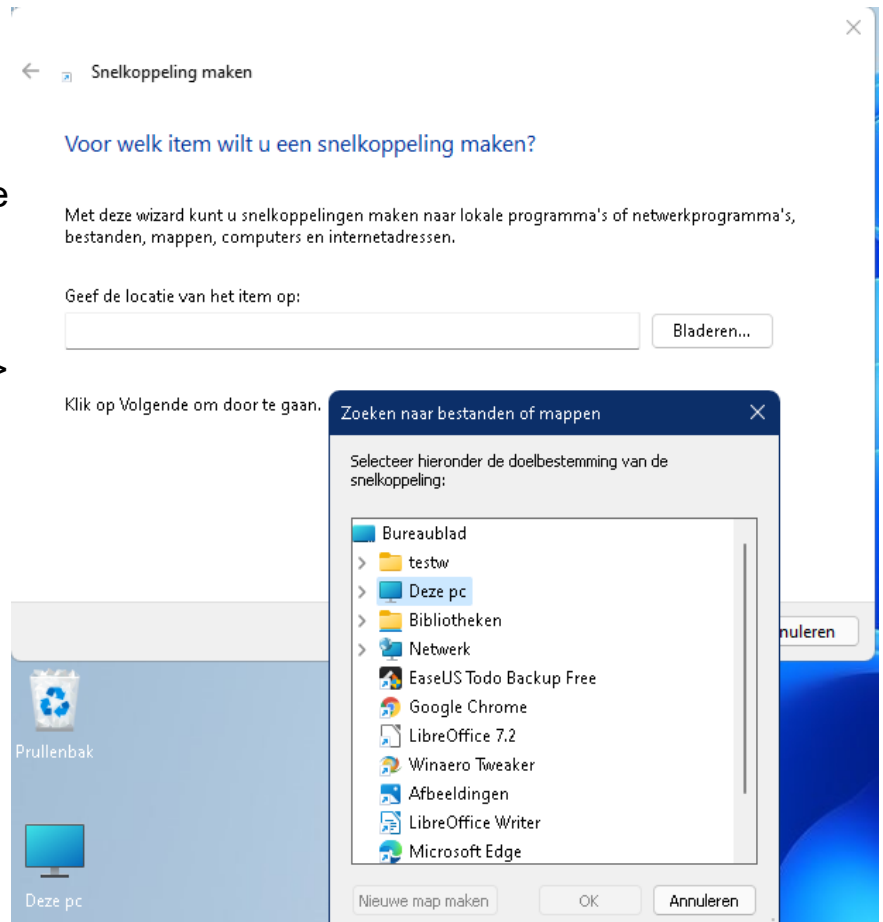


Om nu de andere toepassingen een snelstart-knop op het bureaublad te maken doen we het volgende:

Klik met de rechter muisknop op een lege plek op het scherm en kies voor “snelkoppeling” >>>>>>>>>>>>>>>>>>>>



Klik nu op “Bladeren” om de toepassing te zoeken waar we een snelkoppeling van op het bureaublad willen hebben.>>>>>>>>>>>>>>>>>>>>

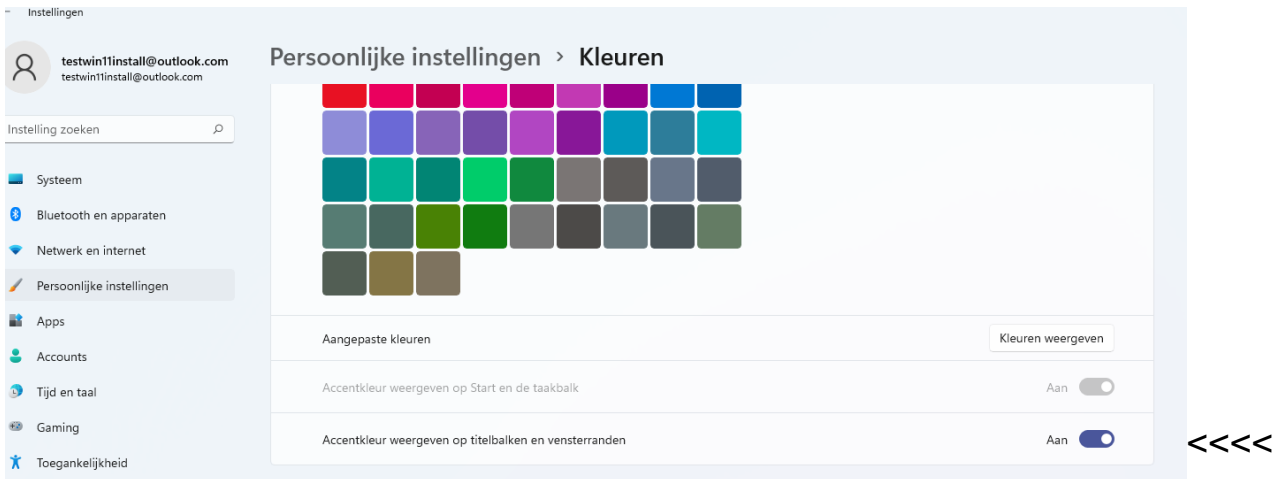


4. De randen van Windowsschermen beter kunnen zien

Als er meerdere window-schermen open staan dan is het vaak lastig om het ene scherm van het andere te onderscheiden.

Een wat duidelijker lader per scherm zou fijn zijn.

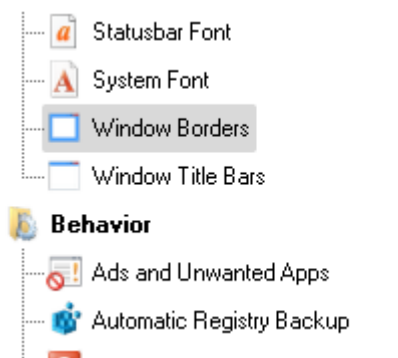
Ga daartoe naar Instellingen – Persoonlijke instellingen en kies dan voor “Accentkleuren weergeven op titelbalken en vensterranden” en zet die schakelaar aan



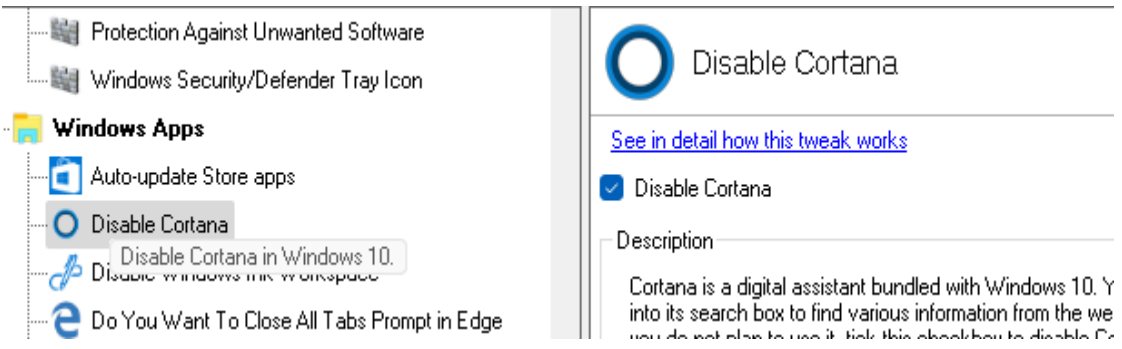
5. Nog een aantal zaken die ik met Winaero Tweak heb aangepast.

Hier volgen een aantal van de tweaks die ik toegepast heb. Kijk maar eens of u die ook wilt.

Zo vind ik het zelf wel fijn om de randen van een scherm wat geprononceerder te hebben.

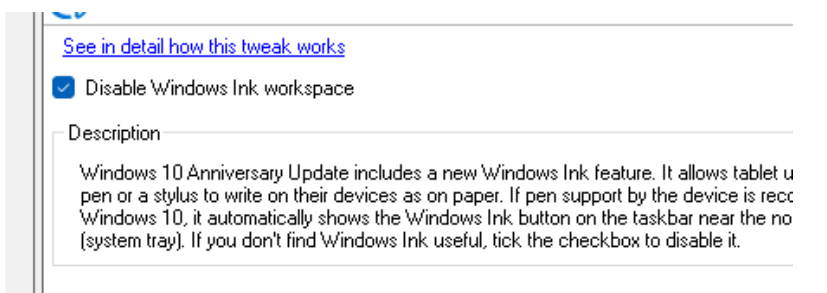


Pratende computers hoeft ik niet, dus uitzetten
>>>>>>>>>>>>>>>>>>>>>>



Ook windows workspace gebruik ik niet, dus zet ik deze uit

- >>>>> Disable Cortana
- >>>>> Disable Windows Ink Workspace
- Do You Want To Close All Tabs Prompt in Edge
- Edge Download Folder
- Edge Prelaunch && Tab Preloading
- Enable Classic Paint
- Extra Buttons in Internet Explorer



Telemetry vertraagt de PC enorm en is een schending van mijn privacy. Uitzetten dus.

- Privacy
 - Disable Password Reveal Button
 - >>>>> Disable Telemetry
- Shortcuts
 - Classic Shutdown Shortcut



Om al die zaken nu ook werkelijk aan/uit te zetten moet de pc nu herstart worden.

Klik op "Reboot now"

>>>>>>>>>>>>>>>>>>>>>>

